



# ELUT<sup>®</sup>

improve in quality.

reach trust. 磨く品質。届く信頼。続く未来。

a lasting future.



# Elut<sup>®</sup> >>> electronics <<< autom

## その誕生は未来へつなく確かな証明

「Elut」は「Electronics」と「Automobile」の2つの単語を合わせた造語です。半世紀以上も自動車業界に関わるユアサ電池サービスグループの一員として、未来へ継承してゆくブランドです。車のプロフェッショナルに向けて製品を広く開発してゆきます。

obile

since  
**2010**

MSnet Co., Ltd.

**2014**

Brand New **Elut**<sup>®</sup>

ドライブレコーダー

### フロント/リア 2カメラ

3年保証



Full HD

フロントカメラ録画200万画素



Full HD

リアカメラ録画200万画素

フロント/リアカメラタイプ  
高性能ドライブレコーダー  
(2カメラ)

#### AG425-DRC

希望小売価格：オープン価格  
JAN : 4589907418157

〈製品仕様〉

- 電源電圧：DC12V
  - 最大消費電流：350mA以下(スーパークャパシタ充電時：820mA以下)
  - 動作温度範囲：-10℃~60℃
  - 液晶サイズ：2.0インチフルカラー-TFT液晶(フロントカメラ)
  - 録画サイズ：Full HD (1920x1080) / HD (1280x720) ※フロント・リア共通設定
  - フレームレート：27.5fps/17.5fps/1fps(タイムラプス録画)
  - 記録方式：常時録画・イベント録画
  - 記録媒体：microSDHC™カード(付属：32GB/class10) ※8GB~128GB対応
- | フロントカメラ                            | リアカメラ                   |
|------------------------------------|-------------------------|
| ●撮像素子：1/2.7型CMOSセンサー               | 1/2.7型CMOSセンサー          |
| ●有効画素数：200万画素                      | 200万画素                  |
| ●レンズ角：水平117°垂直62°(対角140°)          | 水平117°垂直62°(対角140°)     |
| ●本体サイズ：W66.8xH49.3xD30.3mm (突起部除く) | W39xH29xD28.2mm (突起部除く) |
| ●本体質量：113g                         | 29g                     |

〈内容物〉

- 電源コード(駐車監視対応/約5m)(1) ●エレクトロタップ(2)
- カメラケーブル(約9m)(1) ●脱脂クリーナー(1)
- フロントカメラ取付ステー固定用両面テープ(1) ●リアカメラ固定用両面テープ(1)
- microSDHC™カード(32GB/class10)(1) ※あらかじめ本体に装着済み
- 取扱説明書(保証書付き)(1)

〈オプション品(別売)〉

- 直接配線コード【HDROP-15】 ●シガープラグコード【HDROP-18】

### 超コンパクトボディで、駐車監視がすぐ使える!

充実の安全運転支援機能を搭載。3年保証付きとSD32GB付属で安心して使える、フロント/リアドライブレコーダー!

#### 駐車監視機能

- 最長24時間録画  
駐車中の車両を最長24時間、映像の記録を続けます。また、衝撃を検出し、衝撃前後の映像を記録します。※電源コード(駐車監視対応/約4m)付属
- 衝撃クイック録画
  - ワンタイム駐車監視モード
  - 駐車監視モードバス機能
  - タイムラプス機能



#### 安全運転支援機能

- 2つのお知らせ機能  
■後続車接近お知らせ機能  
後方から接近する車両を映像で認識し、お知らせを行います。また設定により後続車接近録画データとして記録することもできます。
- 先行车接近継続お知らせ機能



5つの快適ドライブサポート機能

- 先行车発進お知らせ機能
- 先行车接近お知らせ機能
- 前方信号お知らせ機能
- ドライブサポート機能
- 車速アラーム機能

#### HDR/WDRで夜間映像が綺麗!

白とびや黒つぶれ、逆光にも強い!



#### 3つの安心録画機能

- 常時録画
- マニュアル録画
- 衝撃録画(Gセンサー)

#### 映像を守る安心機能

- バックアップ機能
- SDカードチェック機能
- 緊急録画停止機能

### フロント/車内 2カメラ

安心の日本製

3年保証



STARVIS

IMX307搭載

Full HD

フロントカメラ録画200万画素



赤外線LED搭載

車内カメラ録画100万画素

フロント/車内カメラタイプ  
高性能ドライブレコーダー(2カメ)

#### AG423-DRC

希望小売価格：オープン価格  
JAN : 4589907416658

録画200万画素	2.4インチ液晶	HDR搭載	駐車監視	安全運転支援機能	GPS搭載	GPSおしらせ機能
Gセンサー搭載	ノイズ対策済	LED信号機対応	microSDフォーマット低減機能	microSD大容量32GB付属	再生本体/パソコン	12/24V対応

〈製品仕様〉

- 電源電圧：DC12V/24V
- 最大消費電流：450mA以下
- 動作温度範囲：-10℃~+60℃
- 液晶サイズ：2.4インチフルカラー-TFT液晶
- 録画サイズ：Full HD (1920x1080) / HD (1280x720) / D1 (720x480)
- フレームレート：30fps
- 記録方式：常時録画、常時録画+イベント録画、クイック録画(常時録画/モーション録画/常時録画+イベント録画/モーション録画+イベント録画 ※パーキングモード時)
- 記録媒体：microSDHC™カード(付属32GB/class10) ※8GB~64GB対応

フロントカメラ	車内カメラ
●撮像素子：CMOSセンサー	CMOSセンサー
●録画画素数：200万画素(Full HD)/100万画素(HD)/35万画素(D1)	100万画素(HD)/35万画素(D1)
●視野角：水平119° 垂直62° 対角147°	水平104.56° 垂直55.36° 対角124.78°
●本体サイズ：W92xH51xD23.5mm (突起部除く)	W42xH31xD17.5mm (突起部除く)
●本体質量：96g	22g

〈内容物〉

- 電源コード(駐車監視対応/約5m)(1) ●本体用マウントベース(1) ●両面テープ(ガラス用)が貼り付けられます。●両面テープ(常時電源本体取り付け用)(1) ●本体用ボールジョイント(ダッシュボード用)(1) ●別体カメラ用マウントベース(1) ●別体カメラ用ボールジョイント(ダッシュボード用)(1) ●本体用マウントベースの両面テープ(ダッシュボード用)(1) ●撮影中ステッカー(1) ●別体カメラ用マウントベースの両面テープ(ガラス用)(1) ●別体カメラ用マウントベースの両面テープ(ダッシュボード用)(1) ●コードクリップ(10) ●カメラ接続コード(約0.8m)(1) ●脱脂クリーナー(1) ●microSDHC™カード(32GB/class10) ※あらかじめ本体に装着済み ●取扱説明書(保証書付き)(1)

### 録画画質にこだわったドライブレコーダー

※フロントカメラのみの機能

- ナイトクリアVer.2、STARVIS™IMX307搭載
- フルハイビジョン撮影/12V/24V車両対応



- HDR(ハイダイナミックレンジ)搭載



- 車内別体カメラ映像
- 選べる録画画質、細かい設定ができる

### 安全運転支援機能

- 前車発進警告
- 車間距離保持警告
- 車線逸脱警告

### 3つの安心録画機能

- 常時録画
- イベント録画(自動)
- クイック録画(手動)

### 高度な自車位置測位

### スーパーキャパシタ搭載

### SDカード書き込み禁止モード検知機能

〈オプション品(別売)〉

- カメラ接続コード  
コード長 4.5m 【GDO-19】
- ビデオ出力コード  
コード長 1m 【GDO-02】  
コード長 3.5m 【GDO-08】
- ドライブレコーダー専用microSDHC™カード  
8GB/Class10 【GDO-SD8G1】  
16GB/Class10 【GDO-SD16G1】  
32GB/Class10 【GDO-SD32G1】
- ドライブレコーダー専用microSDXC™カード  
64GB/Class10 【GDO-SD64G1】

### 天井に取り付けできるリアカメラステー

ドライブレコーダー

リアカメラ設置用マルチステー

#### AG793MS

希望小売価格：オープン価格  
JAN : 4589907418171

〈製品仕様〉

- 本体サイズ：W157xH57xD0.8mm
- ステー設置面：W57xH25mm
- サイズ
- 本体質量：約33g

〈内容物〉

- 本体(1) ●両面テープ※ステー本体固定用(1)
- 取付・取扱説明書(1)



### フロント/車内 2カメラ



全日本トラック協会  
助成対象モデル

フロント/車内カメラタイプ  
高性能ドライブレコーダー(2カメ)

#### JTADRC-423

希望小売価格：オープン価格  
JAN : 4589907416665

録画200万画素	2.4インチ液晶	HDR搭載	駐車監視	安全運転支援機能	GPS搭載	GPSおしらせ機能
Gセンサー搭載	ノイズ対策済	LED信号機対応	microSDフォーマット低減機能	microSD大容量32GB付属	再生本体/パソコン	12/24V対応



ドライブレコーダー

1カメラ

駐車監視がすぐ使える!



本体背面

フロント1カメラタイプ  
高性能ドライブレコーダー (1カメ)  
**AG424-DRC**  
希望小売価格: オープン価格  
JAN : 4589907416733

- 録画 200万画素
- 2.7インチ液晶
- HDR搭載
- 駐車監視
- GPS搭載
- Gセンサー搭載
- ノイズ対策済
- LED信号機対応
- microSDフォーマット低減機能
- microSD大容量32GB付属
- 再生 本体/パソコン
- 12/24V対応

- 〈製品仕様〉
- 電源電圧: 12/24V
  - 最大消費電流: 300mA以下/スーパーキャパシタ充電時: 600mA以下
  - 動作温度範囲: -10℃~60℃
  - 有効画素数: 最大200万画素
  - 液晶サイズ: 2.7インチフルカラー-TFT液晶
  - レンズ画角: 水平110°垂直56° (対角138°)
  - フレームレート: 27.5fps
  - 録画サイズ: Full HD (1920x1080) / HD (1280x720)
  - 記録方式: 常時録画、イベント録画 (衝撃録画/マニュアル録画(手動録画))
  - 記録媒体: microSDHC™カード (付属: 32GB/class10) ※8GB~128GB対応
  - 本体サイズ: W78xH53xD28.4mm (突起部除く) 取付ステー装着時: W78xH84.9xD28.4mm
  - 本体質量: 98g (本体のみ)

駐車監視機能

- 最長24時間録画
- 衝撃クイック録画
- タイムラプス機能

HDRで夜間映像が綺麗!

白とびや黒つぶれ、逆光にも強い!



3つの安心録画機能

- 常時録画
- 衝撃録画 (Gセンサー)
- マニュアル録画

映像を守る安心機能

- バックアップ機能
- SDカードチェック機能
- 緊急録画停止機能

通常録画もタイムラプス録画

地上デジタルテレビ干渉対策機能

microSDHCカードフォーマット低減機能

- 〈内容物〉
- 電源コード (駐車監視対応/約4m) (1)
  - 取付ステー固定用両面テープ (1)
  - ステア角度調整用六角レンチ (1)
  - 脱脂クリーナー (1)
  - エレクトロタップ (2)
  - microSDHC™カード (32GB/class10) (1) ※あらかじめ本体に装着済み
  - 取扱説明書 (保証書付き) (1)

- 〈オプション品 (別売)〉
- 直接配線コード [HDR0P-15]
  - シガープラグコード [HDR0P-18]

レーダーリアセンサー

日本初※ 高性能レーダーリアセンサー登場!  
市販用後付けアイテムとしては日本初のミリ波レーダー式リアセンサー ※当社調べ

79GHzミリ波レーダー採用

自動運転技術にも応用

バンパーへの穴あけが不要

【79GHzミリ波レーダー】とは  
従来の超音波センサーよりも対象物の識別能力が高く、広角に対象物の検出が可能である次世代高性能レーダーです。



	79GHzミリ波レーダー	超音波
正確さ	○	△
作業性	○	×
検知距離	○	△
検出角度	○	△
夜間検知	○	×
環境変化	○	×

79GHzミリ波レーダーリアセンサー  
**AG409-RS01**  
希望小売価格: オープン価格  
JAN : 4589907446627



- 〈製品仕様〉
- レーダーセンサー部
- 感知タイプ: 79GHzミリ波レーダー
  - 電源電圧: 8 ~ 18V
  - 消費電流: 200mA (DC 12V)
  - 動作温度範囲: -20 ~ 70℃
  - 動作条件: 車速が1km/h以下、及びリバースギア時
  - 反応角度: 144°
  - 最大検出距離: 1m (取り付け条件、障害物等によって変わります。)
  - 防塵防水: IPX7
  - センサーサイズ: 約W47.4xH64.8xD21.7mm (1個)
  - センサー質量: 16g (1個)
- メインケーブル部
- 長さ: 全長 3250mm ± 50mm
  - 動作温度範囲: -20 ~ 70℃
  - 防塵防水: IPX7
- プザー部
- 長さ: 80mm ± 20mm
  - 動作温度範囲: -20 ~ 70℃
- キャリブレーションスイッチ部
- 長さ: 全長 1000mm ± 30mm
  - 動作温度範囲: -20 ~ 70℃
- 保証期間: 3年間

- 〈内容物〉
- レーダーセンサー (2)
  - メインケーブル (1)
  - キャリブレーションスイッチ (1)
  - プザー (1)
  - ケーブルクリップ (1)
  - タイラップ (5)
  - 脱脂クリーナー、プライマー (1)
  - 紙メジャー (1)
  - 取付・取扱説明書 (1)
  - 保証書 (1)

- 〈オプション品 (別売)〉
- 製品名: 3mプザー延長ケーブル  
型番: AG409-OP1  
※在庫限りで販売終了

- 製品名: 4.5mプザー延長ケーブル  
型番: AG409-OP2



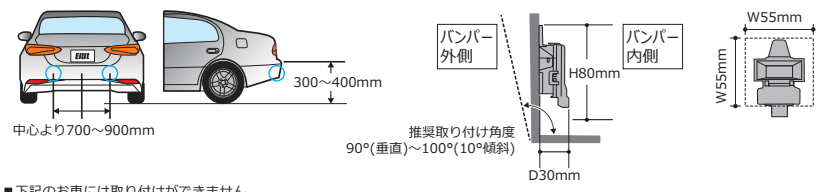
高精度な検知性能。雨や霧、夜間の影響を受けにくい

- 対象物との距離や角度といった位置情報や対象物との相対速度を高精度に検知できます。雨や霧等の影響を受けにくく、目付夜間や照度の変化にも影響を受けにくい特性を持っています。

バンパーへの穴あけが不要、強力両面+プライマー処理でセンサーを超強力固定!

- バンパーへの穴あけが不要であるため、穴あけの失敗リスクがなく、目立たず取り付けが可能。
- 取り付けもバンパーを取り外し、センサーを取り付けて配線をするだけで作業完了。
- 両面テープはリベット、溶接、ネジ等の代わりに使用される、3M製VHB™GPHを採用。さらにバンパー素材(ポリプロピレン)との接着力を通常の約5倍※に向上させるプライマーを同梱。塗布により大幅な接着性能・耐久性を実現。※自社調べによる。

- 取り付け位置 (車種により異なります)
- センサーの取り付けに必要なスペース
- 取り付け位置の高さの目安: 地面より300mm~400mm
- 取り付け位置の幅方向の目安: 車高の中心を基準に700~900mm

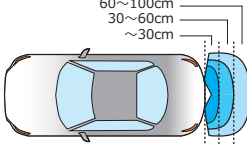


- 下記のお車には取り付けができません  
金属バンパーまたはレインフォース / メッキ部品が装着された車両 / バンパー内部にセンサーを取り付けるスペースがない車両 (上記参照) ローダウンしている車両 / 24Vの車両 (本製品は12V車専用)

リバース運動機能

- リバースギアに運動して自動的に動作を開始。障害物までの距離に応じて、3段階のプザー音で通知をします。

障害物との距離	至近	近い	近づいている
プザー音	ビ———— (連続音)	ビビビビビ (早い断続音)	ビッ ビッ (断続音)
車両と障害物の距離	~30cm	30-60cm	60-100cm



- スイッチを押して、簡単にキャリブレーション設定が可能。
- IPX7防水機能センサー部、メインケーブル部ともにIPX7の防水性能仕様。
- レーダー反応範囲 ※取り付け位置(高さ・角度)によって反応範囲は変わります。

リアカメラ

## 超小型サイズ&安心の 防塵防水機能リアカメラ

12V車用  
リアカメラ  
**AG412-RC**  
希望小売価格：オープン価格  
JAN：4589907417945

防塵防水  
IP68



スライド可能なブラケットを採用。  
上下に最大8mm移動でき、フレキシブルに  
カメラ位置の調整が可能。

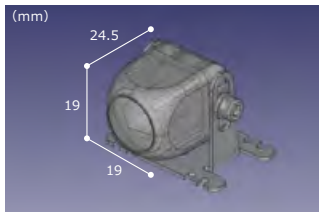
- 【製品仕様】
- 出力映像：鏡像タイプ(後方確認用)
  - 使用電圧：12V(DC9V~16V)
  - 消費電力：最大70mA
  - 画素数：960x576 (55万画素)
  - センサー規格：CMOS 1/3 inch カラー
  - 照度範囲：0.5~100,000lux
  - 画角：水平 132°垂直 106°
  - F値：2.4
  - 水平解像度：700TV LINE
  - TVシステム：NTSC方式、1.0Vp-p(75Ω)
  - 映像出力
  - ガイドライン：無
  - 防塵防水：IP68
  - 本体サイズ：W19×D19×H24.5mm(突起物を除く)
  - 本体質量：78g(3mケーブル含む)

- 【内容物】
- 本体 (1) ※ケーブル長約3m含む ●電源・AV一体型ケーブル (約7m) (1) ●L型レンチ (1)
  - 取付・取扱説明書 (1) ※パッケージに記載 ●保証書 (1)

### 超小型サイズ&安心の防塵防水機能。カメラ先端部は外部突起規制に対応。

小型アルミボディを採用し、優れた防塵防水性能IP68を実現。外部突起規制に対応。安心して取り付け頂けます。

- IP68とは・・・
- ・防塵性能：粉塵が内部に侵入しない
  - ・防水性能：継続的に水没しても内部に浸水しない
- 以上の基準を満たしています。

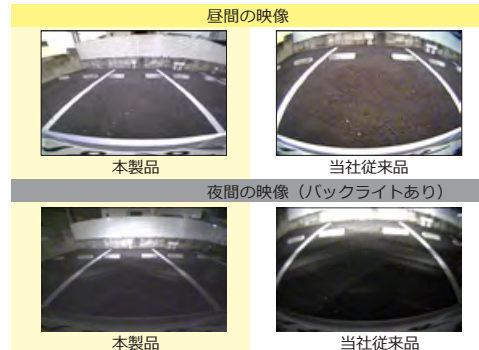
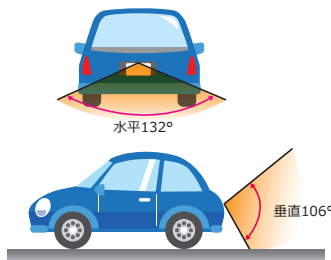


### さらに広い視野\*で安全運転をサポート。映像もより見やすく、夜間でも高い視認性を実現。

※当社従来品と比較

- ・画角が水平132°、垂直106°へ視野角を拡大。幅広く見渡せることで、より安全で安心な運転をサポート。

- ・広角で明るいレンズを採用し、わずかの少ない自然で鮮明な映像を表示。  
※映像はカメラの取り付け位置をナンバープレートが画面下側に見える位置に合わせた場合のものです。



△ 本製品はドライバーの後方視界を補助するためのもので、すべての危険障害物をカメラで映すものではありません。バックする際は、必ず目視で後方を確認してください。

地上デジタルチューナー

## 幅広く、安定した フルHDを実現

12V車用  
地上デジタルチューナー  
**AG406DT**  
希望小売価格：オープン価格  
JAN：4589907411431



- 【製品仕様】
- 地上波テレビ：470MHz~770MHz
  - 受信周波数
  - 使用電源：DC12V
  - 消費電力：最大4.5W
  - 映像出力：1Vp-p/75Ω (RCA)、HDMIタイプA
  - 音声出力：ステレオ (RCA、HDMIタイプA)
  - 動作温度範囲：-10℃~60℃
  - 本体サイズ：W88.5xH27xD143mm
  - 本体質量：310g(本体のみ)

【内容物】

- リモコン (1) ●リモコン受光部 (1) ●電源ケーブル (1) ●フィルムアンテナセット (4)
- RCAケーブル (約3m) (1) ●miniB-CASカード (1) ●リモコン用単4電池 (2)
- 脱脂クリーナー (1) ●固定用マジックテープ (2) ●取扱説明書 (1) ●保証書 (1)

### 4チューナー×4アンテナで幅広い方向から電波を受信

4チューナー×4アンテナにより幅広い方向から電波を受信。また4つのチューナーで、それぞれ受信した電波情報を合成することで、画像や音声の乱れを抑え最適な映像を実現します。



### ロングドライブにも強い「自動中継局サーチ機能」

中継局をまたぐようなエリアを走行した時など、受信状態が悪くなった場合に、自動的に最寄りの中継局を検索し、番組をご覧いただけます。※中継局が見つからない場合は切り替わりません。



### HDMI出力端子搭載

HDMI端子対応のカーナビやモニターと接続することで、フルHDの映像と音声を楽しめます。  
※本製品のHDMI出力の設定を1920×1080pに設定する必要があります。また本製品にはHDMIケーブルは含まれておりません。



### フルセグ・ワンセグの自動切替

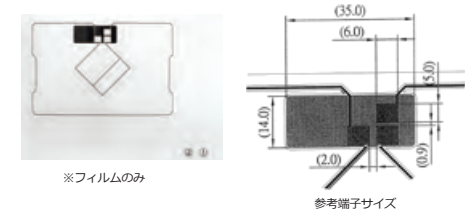
広範囲に受信可能なワンセグと高画質なフルセグを自動的に判断し、最適な映像を表示します。

### 受信性能を発揮する内部設計

4つのアンテナから、それぞれ4つのチューナーへ入力されるので、映像のどぎれが少ない設計です。

フィルムアンテナ

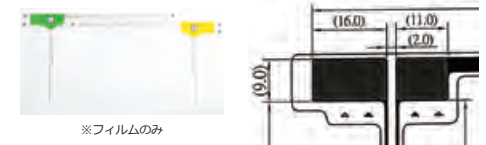
ワンセグ・フルセグ対応GPS一体型  
地上デジタルフィルムアンテナ  
**AG403-FAG**  
希望小売価格：オープン価格  
JAN：4589907411202



※フィルムのみ

参考端子サイズ

フルセグ対応地上デジタル  
フィルムアンテナ (L型2枚組)  
**AG403-FAL**  
希望小売価格：オープン価格  
JAN：4589907411196



※フィルムのみ

参考端子サイズ

シリコン系ガラス撥水剤 業務用

## フロントガラスの視界を確保

在庫希少

シリコン系ガラス撥水剤 業務用

### MSE-RC200

希望小売価格：オープン価格  
JAN：4589907419024

安心の日本製

〈製品仕様〉

- 容量：200ml
- 種類：撥水タイプ
- 成分：イソプロピルアルコール、シリコン類、酸
- 製品本体：φ50×H150mm
- サイズ
- 付属品：専用スポンジ（1個サイズ：W70×H70×D20mm）



作業手順動画はこちら



### 自動車窓ガラスに撥水被膜を形成し、水滴をはじく

本製品は撥水性に優れ、水はじきが良いシリコン系成分を配合した、自動車窓ガラス専用の撥水剤です。本製品の施工により、雨を粒状にし、走行速度約45km/h※から水滴をはじき落とすことができます。通常の雨はもちろん、ワイパーで拭ききれない豪雨による視界不良や、雨天夜間時のガラス表面の水滴による光の乱反射に対して、クリアな視界を確保します。

またガラスに油膜や汚れが付着しにくくなります。冬期の場合は、雪や霜が取れやすくなり、窓が凍っても解氷時間が短くなります。※当社テスト値。雨量やフロントガラスの傾斜角度、溶剤の使用期間により異なります。



粒状の水滴になる水

フロントガラスの左半分のみを撥水剤を施工した画像。放水すると施工済みガラスは、水滴となり、水をはじきますが、未施工ガラスは常に水が流れて視界を妨げています。

### 短時間、手間なし、簡単施工！！

本製品は施工後の長い定着時間が必要ないため、数分で施工が完了致します。

### 1本で約50台分のフロントガラスが施工可能

1本で約50台分（フロントガラスのみ施工の場合）の施工ができます。  
※施工車種や作業環境、使用容量により、施工台数は変わる場合がございます。ご了承ください。

〈オプション品（別売）〉

付属スポンジのみご購入頂けます。  
製品名：シリコン系ガラス撥水剤塗布用スポンジ（2個入り）  
型番：MSE-RCOP1  
サイズ：W70×H70×D20mm（1個サイズ）



油膜・被膜・ウロコ取りガラスクリーナー 業務用

## 自動車ガラスの油膜・被膜はもちろん 軽微なウロコも簡単に除去

作業手順動画はこちら



油膜・被膜・ウロコ取りガラスクリーナー 業務用

### MSE-WS400

希望小売価格：オープン価格  
JAN：4589907416849

安心の日本製

手磨き専用

〈製品仕様〉

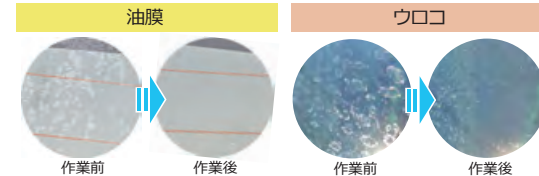
- 容量：400ml
- 種類：研磨剤タイプ
- 成分：界面活性剤、特殊研磨剤
- 液性：弱アルカリ性
- 製品本体：φ60×H183mm
- サイズ
- 付属品：専用スポンジ（1個サイズ：W155×H30×D85mm）



### 自動車ガラスの油膜・被膜・ウロコも簡単に除去(注1)

製品は特殊研磨剤の配合により、軽く擦る程度で油膜や被膜取りに対応しています。また軽微なウロコ除去にも対応しています。ウロコ除去には市販のマイクロファイバータオルまたは、オプション（別売）のフェルトスポンジのご使用を推奨いたします。  
(注1) ウロコの状態（程度）によっては完全に除去できない場合もございます。

- 油膜とは  
ボディワックスに含まれている油分が雨と一緒に流れ落ちてフロントガラスにこびりついたり、大気中の油分が雨と一緒に落ちてきたり、車のはね上げる路面の油分が付着しフロントガラスで乾いてこびりついたもの
- 被膜とは  
ガラスに付着した油汚れやガラスコーティングが太陽熱により焼き付けられたり、ワックスに含まれるシリコン樹脂による頑固な膜
- ウロコとは  
軽微なもの：水道水の塩素やミネラル分、地下水・井戸水ならミネラル分、雨の場合は大気中のシリコンや汚染物質が、ガラスに付着し硬化したものの重なりによるもの；上の物質を含んだ水滴が太陽光に照らされ、焼きついた状態のもの



〈オプション品（別売）〉

付属スポンジのみご購入頂けます。  
製品名：フェルトスポンジ【5個入り】  
型番：MSE-WSOP1  
サイズ：W155×H30×D85mm（1個サイズ）



### 1本で約50台分のフロントガラスが施工可能

1本で約50台分(注2)の普通自動車のフロントガラスの油膜取りに対応しています。  
(注2) 約50台分は目安です。スポンジに含まれる溶剤の量・水分の量、油膜・被膜・ウロコの付着具合により変化いたします。

### 撥水剤の下地処理に最適

本製品でしっかり下地処理をして頂きますと、撥水剤の層が均一になり、撥水効果を発揮いたします。

### ボディ・ゴムに付いても水洗いがしやすい

ボディや樹脂部分に付着しても傷や変色しにくく、水洗いが容易です。

ウロコ取り作業に最適なフェルトスポンジ。  
製品名：フェルトスポンジ【2個入り】  
型番：MSE-WSOP2  
サイズ：W40×H46×D60mm（1個サイズ）



安心の日本製

## 【ガラス撥水剤】と【ガラスクリーナー】がセットになった、お得なウインドウケア パッケージ！

ウインドウケア パッケージ【業務用】

### MSE-WCPKG

希望小売価格：オープン価格  
JAN：4589907419208

〈内容物〉

- 油膜・被膜・ウロコ取り ガラスクリーナー【業務用】(1)
- シリコン系ガラス撥水剤【業務用】(1)

〈付属品〉

- 油膜・被膜・ウロコ取り ガラスクリーナー【業務用】スポンジ(1)
- 油膜・被膜・ウロコ取り ガラスクリーナー【業務用】フェルトスポンジ(1)
- シリコン系ガラス撥水剤【業務用】スポンジ(1)
- 作業手順書 各(1)

特典①

油膜・被膜に便利！  
フェルトスポンジ付属！

【1個入り】

※通常はオプション品（別売）としてご購入頂けます。

特典②

各製品の作業  
手順書付属！



### LEDフロアライト

手をかざして  
点灯・消灯が可能  
汚れた手や手袋を付けた時に便利

#### LEDフロアライト

##### AG310-LFL

希望小売価格：オープン価格

JAN：4589907417952

高演色LED Ra90	2080 ルーメン	連続 14.0時間	防塵防水 IP54
	※Hiモード時	※Loモード時	

#### 〈製品仕様〉

- 明るさ：約 2080lm (Hiモード)  
：約 1200lm (Midモード)  
：約 620lm (Loモード)
- 連続使用：最大 約3.5時間 (Hiモードのみ)  
：最大 約7.0時間 (Midモードのみ)  
：最大 約14.0時間 (Loモードのみ)
- バッテリー：リチウムイオン 3.7V 6700mAh
- 本体サイズ：W165×H190×D46mm (ハンドル収納時)
- 本体質量：805g (本体のみ)

#### 〈内容物〉

- 本体 (1) ● USB変換ACアダプター (1)
- USBケーブル (約0.75m) (1) ● 取扱説明書 (保証書付き) (1)



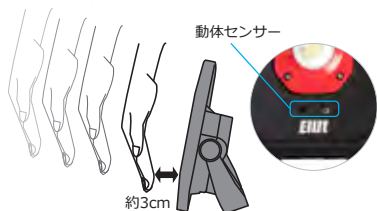
動体センサー  
動体センサーに手を約3cmの距離で前後にかざす

#### 触れずに点灯・消灯できる、動体センサー搭載

汚れた手で製品に触れたくない場合や厚い手袋を装着し、操作がしにくい場合にライトの点灯・消灯の操作ができます。  
※調光は本体の調光ボタンでのみ、操作が可能です。 ※手動モードでも操作は可能です。

#### 動体センサーモードの使い方

- ①電源スイッチを3秒以上長押しし、動体センサーモードに切り換えます。
- ②動体センサーに手を約3cmの距離で前後にすばやくかざすと、点灯・消灯が操作できます。



約3cm

#### 安心温度センサー機能

製品の温度が上昇し、一定の高温を検知した時、自動停止をする機能を搭載しています。

#### LEDインジケータ搭載

バッテリー残量や充電状況が分かります。



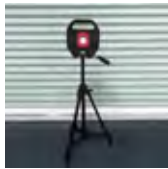
#### 本体一体型マグネット搭載

製品ハンドル部分に金属面に固定できる、マグネット付き。



#### カメラスタンドに対応

UNC1/4-20ネジに対応した市販のカメラスタンドに取り付けが可能。



### LEDヘッドライト

大光量LEDヘッドライト  
使用シーンに合わせて、5段階の調光が可能

#### LEDヘッドライト

##### AG312-LHD

希望小売価格：オープン価格

JAN：4589907419017

1110 ルーメン	連続 10.0時間	防塵防水 IP66
※Hiモード時	※Loモード時	

#### 〈製品仕様〉

- 明るさ：1110 (Hiモード) - 720 - 340 (Midモード) - 170 - 80 (Loモード) lm
- 連続使用：最大 約2.5時間 (Hiモードのみ)  
：最大 約4.5時間 (Midモードのみ)  
：最大 約10.0時間 (Loモードのみ)
- バッテリー：リチウムイオン 3.7V 2000mAh
- 本体サイズ：W88×H32×Φ24mm (本体のみ)
- 本体質量：111g (ベルト含む)

#### 〈内容物〉

- 本体 (1) ● ベルト (ホルダー含む) (1) ● USB変換ACアダプター (1) ● USBケーブル (約0.3m) (1)
- 取扱説明書 (保証書付き) (1)

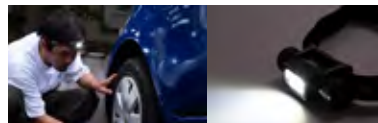


5つのLED搭載

LEDライトは着脱可能

#### 着脱可能な大光量LEDライト

約1110lm (Hiモード時) の大光量で、対象物や周辺をしっかりと照らします。



#### 5段階の調光

使用シーンに合わせて、約1110lm～約80lmの幅広い調光ができます。



電源スイッチから指を離さずに長押し

#### パイロットランプ搭載

パイロットランプの点灯、点滅でバッテリー残量や充電状況をお知らせします。

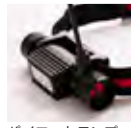
#### 1. バッテリー残量 (電源スイッチを押すと以下のように点灯・点滅)

緑点灯	約60%以上	5秒点灯後に消灯します。
黄点灯	約30%～60%未満	5秒点灯後に消灯します。
赤点灯	約10%～30%未満	5秒点灯後に消灯します。
赤点滅	約10%未満	5秒点滅して点灯、同時にヘッドライトも5秒間点滅します。

#### 2. 充電時の容量確認 (充電ケーブル接続時)

赤点灯	充電中
緑点灯	充電完了 (フル充電)

※充電完了後、継続してUSBケーブルを接続したままライト点灯させると、パイロットランプが緑点滅することがあります。



パイロットランプ

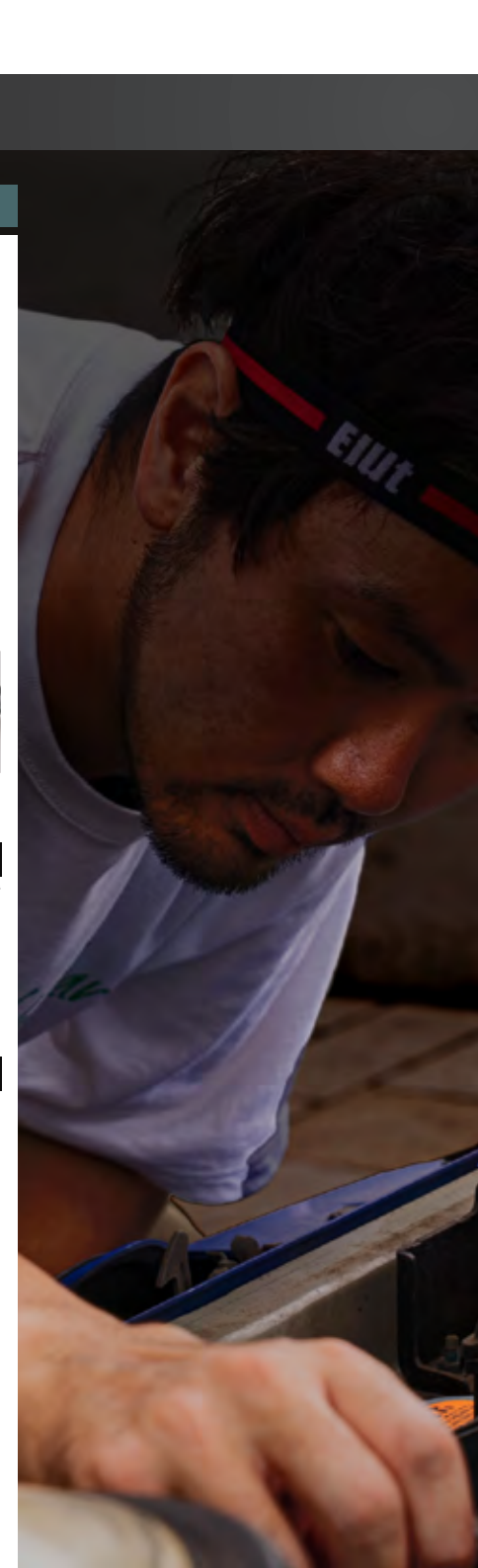
#### LEDライトの角度調節可能

ライト本体を持ち、簡単に約180度までの角度調節が出来ます。



#### <オプション品(別売り)>

しっかりとヘルメットに取り付けが出来ます。  
製品名：LEDヘッドライト用フック4個入  
型番：AG312-OP1





LEDペンライト

光のムラが少なく、  
対象物を見やすく照らせる

LEDペンライト(乾電池式)

AG311-LPB

希望小売価格：オープン価格

JAN：4589907417969

約110ルーメン  
連続実用点灯約10時間  
防塵防水IP55  
単4×2本(乾電池別売り)

〈製品仕様〉

- 明るさ：約110lm
- 連続使用：最大約10.0時間(アルカリ乾電池使用時)
- 使用電池：単4形乾電池(乾電池は別売り)
- 本体サイズ：W17.5×H149mm(クリップ除く)
- 本体質量：40g(本体のみ)

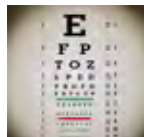
〈内容物〉

- 本体(1) ●取扱説明書(保証書付き)(1)
- ※パッケージに記載

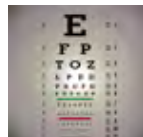


光のムラが少ない

光のムラが少ないため、対象物を見やすく照らせます。



【本製品AG311-LPB】



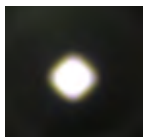
【当社比較対象製品】

スライドフォーカス機能

ライト先端部をスライドさせて、照射角の調整ができます。



【通常使用時】



【ZOOM使用時】

防塵防水仕様IP55

水しぶきや粉塵のある過酷な作業現場でも安心できる防塵防水設計。

LED4WAYライト

1本で4種類のLEDライトが  
用途に合わせて使用できる

LED4WAYライト

AG309-L4W

希望小売価格：オープン価格

JAN：4589907417921

約350ルーメン  
連続約13時間  
防塵防水IP54



専用収納ケース付き



約350ルーメン ※ホールディングライト(Hiモード時)	連続約13時間 ※スネークライト(Loモード時)	防塵防水IP54 ※ホールディングライト接続時を除く	専用収納ケース付き	UVライト	ホールディングライト	スネークライト
●明るさ：約250lm(Hiモード) 約125lm(Loモード)	●連続使用(最大)：約3.0時間(Hiモード) 約6.0時間(Loモード)	●色温度：約7000K	●最大照度/2m：約1500LUX(Hiモード) 約750LUX(Loモード)	●本体サイズ：φ34.5×(H)190.6mm	●本体質量：251g	●(アタッチメント本体)材質：アルミニウム(本体アルミニウム除く)
●トーチライト 約350lm(Hiモード) 約180lm(Loモード)	●連続使用(最大)：約2.5時間(Hiモード) 約5.0時間(Loモード)	●色温度：約6500K	●最大照度/2m：約40LUX(Hiモード) 約20LUX(Loモード)	●本体サイズ：φ34.5×(H)350.3mm(ライト部を伸ばした状態)	●本体質量：270g	●(アタッチメント本体)材質：PVC・ABS
●スネークライト 約180lm(Hiモード) 約90lm(Loモード)	●連続使用(最大)：約6.5時間(Hiモード) 約13.0時間(Loモード)	●色温度：約7000K	●最大照度/2m：約630LUX(Hiモード) 約320LUX(Loモード)	●本体サイズ：φ34.5×(H)550.3mm(ライト部を伸ばした状態)	●本体質量：284g	●(アタッチメント本体)材質：PVC・鉄

〈内容物〉

- トーチライト・アタッチメント(1) ●UVライト・アタッチメント(1) ●ホールディングライト・アタッチメント(1) ●スネークライト・アタッチメント(1)
- ライト本体(1) ●USB変換ACアダプター(1) ●USBケーブル(約0.75m)(1) ●収納ケース(1) ●取扱説明書(保証書付き)(1)

LEDフラットライト

エンジンルームなどの狭い場所に差し込み、  
奥をしっかり照らす

LEDフラットライト

AG308-LFL01

希望小売価格：オープン価格

JAN：4589907416603

約340ルーメン  
連続約8.5時間  
防塵防水IPX4

〈製品仕様〉

- 明るさ：約340lm(Hiモード)  
約170lm(Midモード)
- 連続使用：最大約4.0時間(Hiモード)  
最大約8.5時間(Midモード)
- バッテリー：リチウムイオン 3.7V 1800mAh
- 本体サイズ：W32.5×H270×D10.5mm
- 本体質量：118g(本体のみ)

〈内容物〉

- 本体(1) ●USB変換ACアダプター(1)
- USBケーブル(約0.75m)(1)
- 取扱説明書(保証書付き)(1)



ライトの厚みが10mmの  
薄型LEDライト

エンジンルームなどの狭い場所に差し込み、奥をしっかり照らせます。

ハンズフリーで使える

背面の内蔵式マグネットや本体上部のフックを使用すればハンズフリーで使用が可能。

LEDインジケータ搭載

電池残量や充電状況が分かる、LEDインジケータ。



電池残量

電池残量低下時(赤点灯)

充電時(USBケーブル接続時)

充電中(赤点灯)

充電完了(緑点灯)

LEDホールディングライト

UVライト搭載の折りたたみ  
LEDライト

LEDホールディングライト

AG307-LHFL02

希望小売価格：オープン価格

JAN：4589907416863

約460ルーメン  
連続約9.3時間  
防塵防水IP54

〈製品仕様〉

- 明るさ：約460lm(COB LED Hiモード)  
約245lm(COB LED Loモード)  
約10lm(UV LED)
- 連続使用：最大約4.7時間(COB LED Hiモードのみ)  
最大約9.3時間(COB LED Loモードのみ)  
最大約1.0時間(UV LEDのみ)
- バッテリー：リチウムイオン 3.7V 3350mAh
- 本体サイズ：W46×H312×D52mm(伸長時)
- 本体質量：260g(本体のみ)

〈内容物〉

- 本体(1) ●USB変換ACアダプター(1)
- USBケーブル(約1m)(1)
- 取扱説明書(保証書付き)(1)



収納できる  
吊り下げ  
フック付き

折りたたみ時

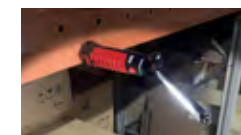
UVライト搭載

蛍光剤入りエアコンガスやクーラント(冷却水)漏れが分かる、UVライト搭載。折りたたんだ状態でもUVライトが使用できます。



本体一体型マグネット搭載

金属面に固定できる、底面マグネット仕様。



ハーネス、ブラケット

### TVナビ切替機



3年保証

市販ナビ用  
TV-NAVI切替機  
**AG407TNS**  
希望小売価格：オープン価格  
JAN: 4589907411516

### ワイドパネル



トヨタ車用  
パネル (200mm幅対応)  
**AG408T**  
希望小売価格：オープン価格  
JAN: 4589907412001

### オーディオハーネス



トヨタ/ダイハツ車用  
オーディオハーネス (10P・6P)  
**AG701T**  
希望小売価格：オープン価格  
JAN: 4589907411264



ホンダ/スズキ車用  
オーディオハーネス (20P)  
**AG702H**  
希望小売価格：オープン価格  
JAN: 4589907411271



三菱車用  
オーディオハーネス (14P)  
**AG703M**  
希望小売価格：オープン価格  
JAN: 4589907411288



日産車用  
ハーネス (20P) ステリモ対応  
**AG705N**  
希望小売価格：オープン価格  
JAN: 4589907412018



トヨタ・日野車用  
オーディオハーネス (18P)  
**AG709T**  
希望小売価格：オープン価格  
JAN: 4589907415866

### 車速センサー



トヨタ/スズキ車用  
車速センサーハーネス (5P)  
**AG704T**  
希望小売価格：オープン価格  
JAN: 4589907411448

### アンテナ変換



日産車用  
車速センサーハーネス (12P)  
**AG707N**  
希望小売価格：オープン価格  
JAN: 4589907412032



トヨタ車用  
アンテナ変換コード  
**AG706T**  
希望小売価格：オープン価格  
JAN: 4589907412025

### 電源ソケット (ロック機構付き)



電源ソケット  
(ロック機構付き)  
**AG708-2**  
希望小売価格：オープン価格  
JAN: 4589907415644

### カメラ接続アダプター



トヨタ車用  
リアカメラ接続アダプター  
**AG770CA-T**  
希望小売価格：オープン価格  
JAN: 4589907416832



トヨタ車用  
リアカメラ接続アダプター  
(ビルトインスイッチ)  
**AG770CA-TA**  
希望小売価格：オープン価格  
JAN: 4589907416719



日産・三菱・トヨタ車用  
リアカメラ接続アダプター  
**AG771CA-N**  
希望小売価格：オープン価格  
JAN: 4589907416771



ダイハツ車用  
リアカメラ接続アダプター  
**AG772CA-D**  
希望小売価格：オープン価格  
JAN: 4589907416788



ダイハツ車用  
リアカメラ接続アダプター  
(ビルトインスイッチ)  
**AG772CA-DA**  
希望小売価格：オープン価格  
JAN: 4589907416795

### バックカメラ入カハーネス

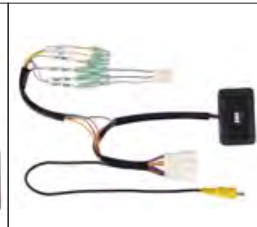
NEW



スズキ車用  
リアカメラ接続アダプター  
**AG773CA-K**  
希望小売価格：オープン価格  
JAN: 4589907416801



トヨタ・ダイハツ車用  
リアカメラ接続アダプター  
**AG774CA-D**  
希望小売価格：オープン価格  
JAN: 4589907416818



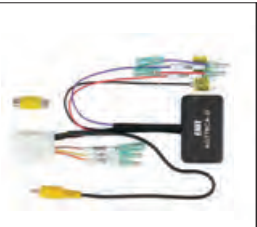
トヨタ・ダイハツ車用  
リアカメラ接続アダプター  
**AG775CA-D**  
希望小売価格：オープン価格  
JAN: 4589907416825



トヨタ車用  
リアカメラ接続アダプター (4P)  
**AG776CA-T**  
希望小売価格：オープン価格  
JAN: 4589907419048



ホンダ車用  
リアカメラ接続アダプター (8P)  
ノーマルビュー固定タイプ  
**AG777CA-H**  
希望小売価格：オープン価格  
JAN: 4589907419055



ダイハツ・トヨタ車用  
リアカメラ接続アダプター (20P)  
**AG778CA-D**  
希望小売価格：オープン価格  
JAN: 4589907419062



ホンダ車用  
リアカメラ接続アダプター (24P)  
ノーマルビュー固定タイプ  
**AG779CA-H**  
希望小売価格：オープン価格  
JAN: 4582669490362



ホンダディーラーオプションナビ用  
カメラ入カハーネス  
**AG721CH-H2**  
希望小売価格：オープン価格  
JAN: 4589907416726

ハーネス、ブラケット

### バックカメラ 入カハーネス



トヨタディーラーオプションナビ用  
カメラ入カハーネス  
**AG722CH-T**  
希望小売価格：オープン価格  
JAN: 4589907411349



日産車用  
カメラ接続ハーネス(4P)  
**AG723CH-N**  
希望小売価格：オープン価格  
JAN: 4589907411998



ケンウッド用  
カメラ入カハーネス  
**AG726CH-K**  
希望小売価格：オープン価格  
JAN: 4589907418164

### 映像分岐 ハーネス



ハイエース用ルームミラー  
映像分岐ハーネス  
**AG725CH-T**  
希望小売価格：オープン価格  
JAN: 4589907415828

### ステアリングリモコン 接続ハーネス



ケンウッド用  
ステアリングリモコン接続ハーネス  
**AG731K-2**  
希望小売価格：オープン価格  
JAN: 4589907416160

### ステアリングリモコン ケーブル



バイオニア用ステアリング  
リモコンケーブル(スズキ車)  
**AG742F**  
希望小売価格：オープン価格  
JAN: 4589907411387



バイオニア用ステアリング  
リモコンケーブル(トヨタ20P)  
**AG743T-3**  
希望小売価格：オープン価格  
JAN: 4589907416184



バイオニア用ステアリング  
リモコンケーブル(トヨタ28P)  
**AG744T-2**  
希望小売価格：オープン価格  
JAN: 4589907416672

### カメラ端子変換 コネクタ



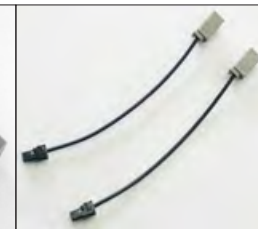
バイオニア用  
カメラ端子変換コネクタ  
**AG751P-2**  
希望小売価格：オープン価格  
JAN: 4589907415767

### 地デジ変換 コネクタ



日産・ホンダ車用地デジ  
アンテナ変換コード  
**AG752P-GT13**  
希望小売価格：オープン価格  
JAN: 4589907415309

### GPS変換 コネクタ



日産・ホンダ車用 地デジアンテナ  
変換コード (VR1変換)  
**AG753PD-GT13**  
希望小売価格：オープン価格  
JAN: 4589907415590

### GPS変換 コネクタ



日産・ホンダ車用  
GPSアンテナ変換コード (GT16変換)  
**AG754P-GPS**  
希望小売価格：オープン価格  
JAN: 4589907415606

### 車両信号変換 ハーネス



トヨタ/ダイハツ車用  
車両信号変換ケーブル  
**AG755TD**  
希望小売価格：オープン価格  
JAN: 4589907416177

### オーディオ・ナビゲーション 取り付けキット



トヨタ車用ハーネス・パネル・  
車速セット  
**AG761T**  
希望小売価格：オープン価格  
JAN: 4589907412049



トヨタ車用ハーネス・パネル・  
アンテナ変換・車速セット  
**AG762T**  
希望小売価格：オープン価格  
JAN: 4589907412056



トヨタ車用バイオニア  
Wユニット取付キット(トヨタ20P)  
**AG763T**  
希望小売価格：オープン価格  
JAN: 4589907415613



トヨタ車用バイオニア  
Wユニット取付キット(トヨタ28P)  
**AG764T**  
希望小売価格：オープン価格  
JAN: 4589907415620



スズキ車用バイオニア  
Wユニット取付キット  
**AG765S**  
希望小売価格：オープン価格  
JAN: 4589907415637

### ETC車載 取り付け基台



トヨタ車用  
ETC車載器取付基台  
**AG790T**  
希望小売価格：オープン価格  
JAN: 4589907417976



ホンダN-BOX用  
ETC車載器取付基台  
**AG791H-NB**  
希望小売価格：オープン価格  
JAN: 4589907417983



スズキ車用  
ETC車載器取付基台  
**AG792S**  
希望小売価格：オープン価格  
JAN: 4589907417990

# MSネット株式会社

【本社】 〒101-0041 東京都千代田区神田須田町2-15-2

【本社事務所】

〒351-0012 埼玉県朝霞市栄町4-1-16

050-3733-1375 URL:elut.jp

商標・著作権など●Elut、ElutロゴマークはMSネット株式会社の登録商標です。Copyright © MSnet Co., Ltd.  
●microSD™、microSDHC™ および microSDXC™ はSDアソシエーションの登録商標です。  
●STARVIS™ および STARVISロゴマークはソニー株式会社の登録商標です。  
●HDMI および HDMI ロゴ は HDMI Licensing, LLC の商標または登録商標です。  
●QRコードは株式会社デンソーウェーブの登録商標です。  
●その他、記載されている会社名、製品名、ロゴマークは各社の商標または登録商標です。

GPS方式の注意 ●GPS衛星はアメリカ合衆国防総省により管理されており、国防当局の都合で故意に精度が変更される場合があります。また、受信状況によっては、約200m程度の誤差が生じる場合があります。  
●受信場所によりGPS衛星の電波が遮られ、受信しにくい場所、受信できない場所があります。

カタログに掲載の内容について ●カタログ掲載の商品は、国内民生用に開発製造されたものです。  
●希望小売価格には取付費等は含まれません。取付けや脱着に関する費用は販売店でご確認ください。  
●修理・点検時の脱着費用の負担、および脱着作業は承っておりません。  
●カタログに掲載の商品写真、取付例およびビジュアル等はすべてカタログ表現上のイメージです。写真の色は、印刷インクや撮影条件により、実際の色と異なって見える場合があります。  
●カタログに記載の仕様および外観は改善のために予告なく変更することがあります。また、掲載されている製品が予告なく販売終了する場合がありますのでご了承ください。