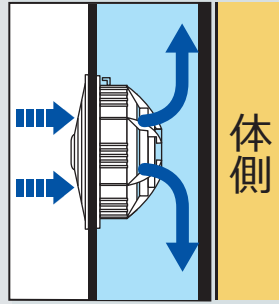


直風なしで冷えすぎ・温度ムラを抑えて、長く快適に

従来の【直風方式】と異なり、直接風が体に当たらない仕組み。

ウェア内の温度差や局所的な冷えすぎを抑え安定した涼しさを長時間キープします。



【空気の動線】×【全身循環】の2層エア構造で、風量に頼らない通気と膨らみ抑制を実現。

空気を流すエアフロー層と全身を包むエアシェル層の2層エア構造で、風量に頼らず効率よく空気を循環。膨らみを抑え、快適なシルエットと作業性を両立。

AIRfeeyu^o
エアフィーユ^o

ペルチェ冷却ファンベスト

空気を導く2層エア構造で
涼しさを長くまとう



2層間で常に空気が循環し、ウェア内に熱がこもらない。

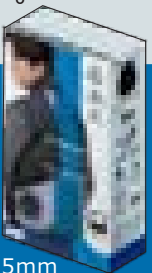
EIUt
CW560P

cooling plate
ペルチェ
冷却プレート搭載

Thermal Insulation Coating
断熱
コーティング

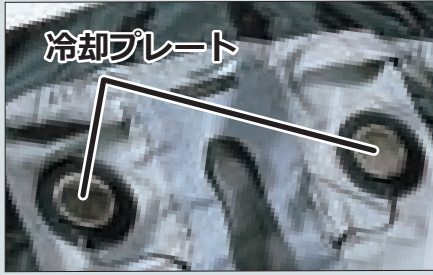
Charging
USB Type-C

フルセット&
機器セット
パッケージサイズ
W215×H385×D85mm



これ一着で、ペルチェの【直冷却】とファンベストの【全身冷却】を両立

環境温度から最大-15℃まで直冷却するペルチェ素子と気化熱で全身を冷却するファンベストを一体化させた、ペルチェ冷却ファンベスト。



ペルチェはファン搭載で熱を効率的に排熱



■ 内容物 (フルセットの場合)



■ 製品ラインナップ

● フルセット (すぐにご使用いただけるセット)

| 内容 | カラー | サイズ | 型番 | 製品名 | JANコード | 数量 |
|---------|-------|-----|---------------|--------------------------------|---------------|----|
| 1 フルセット | BLACK | M | CW560P-BK(M) | エアフィューゴ ペルチェ冷却ファンベスト (ブラック/M) | 4582669494025 | |
| 2 フルセット | BLACK | L | CW560P-BK(L) | エアフィューゴ ペルチェ冷却ファンベスト (ブラック/L) | 4582669494032 | |
| 3 フルセット | BLACK | LL | CW560P-BK(LL) | エアフィューゴ ペルチェ冷却ファンベスト (ブラック/LL) | 4582669494049 | |
| 4 フルセット | BLACK | 3L | CW560P-BK(3L) | エアフィューゴ ペルチェ冷却ファンベスト (ブラック/3L) | 4582669494056 | |
| 5 フルセット | BLACK | 4L | CW560P-BK(4L) | エアフィューゴ ペルチェ冷却ファンベスト (ブラック/4L) | 4582669494063 | |

● ウェア単品 (ウェアのみ)

| 内容 | カラー | サイズ | 型番 | 製品名 | JANコード | 数量 |
|---------|-------|-----|----------------|----------------------------------|---------------|----|
| 1 ウェア単品 | BLACK | M | CW560P-WBK(M) | エアフィューゴ ペルチェ冷却ファンベスト単品 (ブラック/M) | 4582669494070 | |
| 2 ウェア単品 | BLACK | L | CW560P-WBK(L) | エアフィューゴ ペルチェ冷却ファンベスト単品 (ブラック/L) | 4582669494087 | |
| 3 ウェア単品 | BLACK | LL | CW560P-WBK(LL) | エアフィューゴ ペルチェ冷却ファンベスト単品 (ブラック/LL) | 4582669494094 | |
| 4 ウェア単品 | BLACK | 3L | CW560P-WBK(3L) | エアフィューゴ ペルチェ冷却ファンベスト単品 (ブラック/3L) | 4582669494100 | |
| 5 ウェア単品 | BLACK | 4L | CW560P-WBK(4L) | エアフィューゴ ペルチェ冷却ファンベスト単品 (ブラック/4L) | 4582669494117 | |

● 機器セット (ウェアを除くセット)

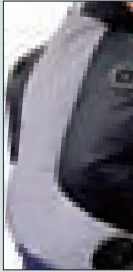
| 内容 | カラー | サイズ | 型番 | 製品名 | JANコード | 数量 |
|---------|-----|-----|-------------|------------------------|---------------|----|
| 1 機器セット | - | - | CW560P-PART | エアフィューゴ ペルチェ冷却ファン機器セット | 4582669494124 | |

● モバイルバッテリー単品 (バッテリーのみ※ACアダプター&ケーブルは含まれません。)

| 内容 | カラー | サイズ | 型番 | 製品名 | JANコード | 数量 |
|---------------|-----|-----|------------|-------------------|---------------|----|
| 1 モバイルバッテリー単品 | - | - | CW560P-BAT | エアフィューゴ モバイルバッテリー | 4582669494131 | |

姿勢に影響されにくい立体縫製

立体縫製のエアフロー層が、熱のたまりやすい背面を抜けて効率よく熱を逃がします。姿勢が変わっても安定した通気を保ちます。



断熱コーティング

ウェア裏面に高反射率断熱材をコーティング。太陽光の放射熱を反射し、ウェア内の温度上昇を抑えます。

- 首後ろの風量具合を調整できる、エアアジャスター付き
- 首後ろ+左胸の反射テープ付き
- 直ぐに操作できる独立リモコン
- ウェアは洗濯可能
- 静音設計 (当社調べ)

■ 製品仕様

| | | | |
|-----------------|--|----------------|----------------|
| ● ACアダプター | 入力: AC 100-240V 50/60Hz 0.8A / 出力: DC 5V/3A, 9V/3A, 12V/2.5A, 15V/2A, 20V/1.5A (最大出力30W) | | |
| ● バッテリー | リチウムイオン 3.7V 15000mAh | | |
| 入力 (蓄電) | 5V/3A, 9V/3A, 12V/2.5A, 15V/2A, 20V/1.5A (最大入力30W) | | |
| 出力 (稼働) | 5V/3A, 9V/3A, 12V/2.5A, 15V/2A, 20V/1.5A (最大出力30W) | | |
| フル充電時間 | 約 3.0時間 | | |
| ● コネクタ形状 | USB Type-C ※モバイルバッテリー、ACアダプター | | |
| ● 連続使用 | ファン+冷却 | | ファンのみ |
| | 約 3時間 (Hi) | 約 3時間10分 (Mid) | 約 8時間 (Hi) |
| | 約 3時間30分 (Lo) | | 約 9時間30分 (Mid) |
| | | | 約 15時間 (Lo) |
| ● 最大風量 | Hi | Mid | Lo |
| | 37.0ℓ/秒 | 33.0ℓ/秒 | 26.0ℓ/秒 |
| | | | |
| ● 本体質量 (機器セット時) | 約980g (Lサイズに機器全てをセットした時) ※サイズにより多少異なります。 | | |
| ● 冷却プレート温度 | 環境温度より-10℃~-15℃前後 | | |
| ● 材質 | ウェア: ポリエステル他、ファン・冷却プレート: ABS/アルミニウム他 | | |
| ● 使用可能温度 | 0℃~45℃ ※充電時温度 5℃~40℃ | | |
| ● カラー | ブラック | | |
| ● 生産国 | 中国 | | |
| ● 保証 | ご購入日より1年間 | | |

■ サイズ

| サイズ | M | L | LL | 3L | 4L |
|-----|----|----|----|----|----|
| 胸 囲 | 57 | 59 | 61 | 63 | 65 |
| 肩 幅 | 45 | 47 | 49 | 51 | 53 |
| 着 丈 | 65 | 67 | 69 | 71 | 73 |



■ 発売元

MSネット株式会社

〒101-0041 東京都千代田区神田須田町2-15-2

Elut、ElutロゴマークはMSネット株式会社の登録商標です。

記載の商標及び商品名は各社の商標及び登録商標です。Copyright © MSnet Co., Ltd.

製品サポートセンター

050-3734-7461 URL: elut.jp

〒351-0012 埼玉県朝霞市栄町4-1-16

モデル

LLサイズ着用

身長178cm

体重 68kg